



向島法人会だより

謹賀新年



P2 新年のご挨拶

P4 納税表彰



インボイス 制度説明会



全国女性 フォーラム

P5 都税事務所だより

- 1月は固定資産税(償却資産)の申告月です。
- 1月のeLTAX休日運用日のお知らせ

P6 会員の皆様の新年ごあいさつ (協賛広告)



P7 青女合同 署長懇話会



P9 第11回 税に関する 「絵はがきコンクール」開催



P10 税務署だより ご自宅からのe-Tax 申告 のご案内

P11 簡単! 便利な! 国税の キャッシュレス納付 のご案内

税制改正に関する要望活動を実施しました



令和3年11月19日当法人会阿部会長と本所法人会尾崎会長で墨田区役所を訪問し、山本区長に全国の法人会の声を集めて全国法人会総連合が作成した「令和4年度税制改正に関する提言書」を手渡し、税制改正に関する要望を共同で行いました。

謹賀新年

令和4年 新春 広報委員

副会長	板垣道勝	委員	島村泰夫
委員長	新條勝蔵	委員	松澤隆正
委員	田中正明	委員	中條隆一
委員	高橋一夫	委員	小山大希
委員	枝茂男	委員	平松康一
委員	高橋昭雄	委員	尾身浩之
委員	鈴木延雄	委員	江俣重之
委員	川田勤	委員	安藤圭子
委員	平林正博	委員	田中晃帆
委員	倉田登志子	委員	出原奈都子
委員	田澤央義	委員	森山義光
委員	戸塚真司	委員	

明けましておめでとうございます。今年もよろしくおねがいします。



私が広報委員長の責を担ってから8年あまり、皆様のお力を借りながらなんとかここまで無事に向島法人会だよりを刊行することができました。その長いともいえない期間の中で、私たちの環境は大きく変わってきました。改めて皆様方には御礼申し上げます。言わずもがな、コロナウイルスの世界的蔓延です。法人会の行事は軒並み中止、役員会も開けない状況が続きました。幸いにも日本国内の感染は落ち着き、わずかずつではあります。が社会生活も戻りつつあります。とはいえ、安心して今まで通りの生活に戻るにはまだ先のことでしょう。その巢ごもりともいえる生活の中でも、社会システムは確実に変化しております。法人会に身近なところでは、今年から改正した電子帳簿保存法、まもなくスタートするインボイス制度など、大きな改革が始まっております。こんな時期だからこそ、法人会のネットワークを生かし、情報を皆さんに届ける役割が当会にはあると自覚し、今まで以上に皆様に情報をお伝えすべく、広報誌を充実させて参りたいと思います。皆様の一層のご協力をお願いいたします。

一筆啓上

東墨田支部 新條勝蔵





新年のご挨拶



新年明けましておめでとうございます。昨年同様変わらずコロナ禍での新年の幕開けとなつてしまいましたが、急ピッチで進められ、わずかに明るい兆しが見えてきたように思えるころであろうと思います。今後、感染のリスクを回避し、特に「密にならない」ことを念頭に、さらに充実した活動を進めてまいりたく考えております。又、こうした時代の中でも私達向島法人会は、本年、設立50周年の節目を迎えることになるわけですが、これまで困難な時を乗り越え、今日まで法人会活動を支えていただきました先人の皆様にあらためて深く感謝を申し上げますと同時に、今後ともさらなる発展をめざし、時代に即した法人会活動に邁進して参る所存でございます。

何卒、倍旧のご支援、ご協力をお願い申し上げます。又、皆様のご健勝、ご事業のご発展をお祈り申し上げ、年頭の挨拶とさせていただきます。

令和四年 元旦
公益社団法人 向島法人会 会長 阿部 敏晴

謹んで新年のお慶びを申し上げます。法人会の皆様には、平素より税務行政に対しまして格別のご理解とご協力を賜り、厚く御礼申し上げます。私どもは、本年もe-Taxをはじめとする税務手続のデジタル化を軸に、新型コロナウイルス感染症の予防対策を講じながら、「適正かつ公平な課税及び徴収の実現」に向けて取り組んでまいりますので、引き続きのご支援をお願い申し上げます。

新しい年を迎え、向島法人会の益々のご発展と、会員の皆様方のご健勝並びに事業のご繁栄を祈念し、新年のご挨拶とさせていただきます。

令和四年 元旦
向島税務署長 橋本 和子

新年明けましておめでとうございます。向島法人会の皆様には、平素より東京都の税務行政に格別のご理解とご協力を賜り、厚く御礼申し上げます。本年も適正・公平な賦課徴収に努めるとともに、キャッシュレス納税の推進や「東京共同電子申請・届出サービス」を利用した各種証明書の申請受付等、デジタルトランスフォーメーションへの対応を積極的に進め、納税者の皆様のさらなる利便性向上に努めてまいります。

引き続き、ご支援賜りますようお願い申し上げます。向島法人会の益々のご発展と皆様のご健勝を祈念申し上げ、新年のご挨拶とさせていただきます。

令和四年 元旦
墨田都税事務所長 室井 豊

謹んで新春のお慶びを申し上げます。会員の皆様には、日頃から区政の伸展に格別の御協力を賜り、厚く御礼申し上げます。さて、年が明けましたが、新たな変異株の出現等により、新型コロナウイルス感染症の完全な終息が見通せず、皆様の御苦勞も多しことと拝察します。こうした中、本区では、商工業融資制度の拡充をはじめ、感染状況に応じた対策を柔軟に展開してきており、今後も適宜、効果的な施策を講じていきます。また、コロナ後を見据えて、ものづくりの集積を生かしたSDGsの取組を推進してまいりますので、引き続き御支援をお願い申し上げます。

結びに、貴会の一層の御発展を祈念し、新年の御挨拶といたします。

令和四年 元旦
墨田区長 山本 亨



令和4年新春

〔顧問〕

磯貝 保
猪越行廣

〔会長〕

阿部敏晴

〔副会長〕

岩井義治
高橋則子

〔常任理事〕

戸田一男
高橋一夫

墨田堤通支部長

墨田第二支部長

墨田第三支部長

墨田第五支部長

東向島第一支部長

東向島第二支部長

東向島第三支部長

東向島第五支部長

京島支部長

押上文花支部長

東墨田支部長

立花第二支部長

立花第三支部長

八広第一支部長

八広第二支部長

八広第三支部長

八広第五支部長

〔理事相談役〕

〔理事〕

〔監事〕

総務組織委員長

広報委員長

税制税務委員長

公益事業委員長

厚生共益事業委員長

〔青年部会長〕

〔女性部会長〕

〔税法研究部会長〕

〔源泉研究部会長〕

〔事務局長〕

小坂太造

瀧澤正宜

柳田昌作

田口典彦

江俣重之

小高紀正

金子裕幸

飯田貴司

関口英哉

河岸直宏

中島光一

佐瀬一夫

大貫泰基

上野美智子

磯貝 保

猪越行廣

石井幸子

阿部敏晴

岩井義治

高橋則子

樋口敏郎

板垣道勝

内田 淳

田中 誠

戸田一男

高橋一夫

伊藤良雄

富澤嘉則

大貫友裕

加藤博司

川名健雄

土生津礼子

村田憲一

源川英雄

新勝勝蔵

番場英幸

平林恒彦

磯 文雄

岩井義治

樋口敏郎

畠山衆彦

山浦真一

小坂太造

瀧澤正宜

柳田昌作

田口典彦

江俣重之

小高紀正

金子裕幸

飯田貴司

関口英哉

河岸直宏

中島光一

佐瀬一夫

大貫泰基

上野美智子

一松紀行

土岐章一

糸 正光

石井隆司

小山大希

牧野桂三

南 和俊

小菅崇行

中田清史

村田憲一

新勝勝蔵

牧野桂三

小坂太造

瀧澤正宜

納税表彰式

〔日時〕 11月16日(火)
午後13時30分～

〔場所〕 向島税務署
今年度もコロナ感染症拡大の影響で祝賀会は中止となり、表彰式のみ受賞者が出席して向島税務署にて執り行われました。



国税局長表彰
山浦真一氏 法人会理事相談役

向島税務署長表彰
新條勝蔵氏 法人会常任理事 東墨田支部

飯田貴司氏 法人会理事 (間税会にて表彰)

向島税務署長感謝状
桑正光氏 法人会理事 八広第一支部

インボイス制度
説明会

令和3年11月24日(水) 向島税務署に於いて、インボイス制度説明会が開催されました。
令和5年10月から消費税の仕入税額控除の方式が適格請求書等保存方式(いわゆるインボイス制度)に変更となり、そのための適格請求書発行事業者の登録が本年10月からスタートしたことから、説明会が開催されました。

出席した会員からは今後の対応の参考になったと大変好評でした。



全国女性フォーラム

第15回全国女性フォーラム新潟大会が11月16日、日本一長い信濃川の河口にある朱鷺メッセで開催されました。2年半ぶりの開催となり今回は人数制限をして1200名の参加となりました。

第一部の記念講演は佐渡出身の東京藝術大学前学長・顧問 金属工芸家 宮田亮平氏の講演でした。会場をくまなく歩きながら今までの作品である東京駅銀の鈴・三越のモニユメント等沢山の作品のお話をしてくださいました。

その後絵葉書の上映・式典・懇親会へと。会員の方たちと交流を深めることができました。米どころ・酒どころ新潟。新鮮なお魚も沢山頂きました。



女性部会 上野美智子

都税事務所だより



～23区内に償却資産をお持ちの方へ～

1月は固定資産税(償却資産)の申告月です(23区内)

償却資産とは	会社や個人で、工場や商店などを経営している方が、事業のために用いることができる構築物、機械、器具、備品等
申告が必要な方	令和4年1月1日現在、償却資産を所有している方
申告先	償却資産が所在する区にある都税事務所の償却資産班
申告期限	令和4年1月31日(月)

◆詳しくは、資産が所在する区にある都税事務所の償却資産班までお問い合わせください。
◆また、主税局ホームページにも詳しい内容を掲載していますので、ぜひご利用ください。
申告の手引きや各様式のダウンロード、Q&A や軽減制度に係る解説をご覧ください。

東京都主税局 償却資産



償却資産の申告には、電子申告(eLTAX:エルタックス)もご利用できます

eLTAX ホームページ <https://www.eltax.lta.go.jp/>

1月のeLTAX休日運用日のお知らせ

東京都では、現在、法人事業税・特別法人事業税・地方法人特別税・法人都民税、23区内の事業所税、23区内の固定資産税(償却資産)、都民税利子割・都民税配当割・都民税株式等譲渡所得割について、eLTAX(地方税ポータルシステム)を利用した電子申告等の受付を行っています。

1月は固定資産税(償却資産)の申告月です。休日でもeLTAXをお使いいただける日がございますので、ぜひ電子申告をご利用ください!

<eLTAX 1月の休日運用日>

1/15(土)、1/16(日)、1/22(土)、1/23(日)、1/29(土)、1/30(日)

<eLTAX 利用時間>

8時30分～24時(土・日・休日、年末年始12/29～1/3を除く)

※1/15(土)～1/31(月)はメンテナンス時間を除き24時間利用可能です。

<利用手続きについてのお問合せ>

eLTAXの利用開始や具体的な利用方法等に関する詳細については、eLTAXホームページをご覧ください。
なお、eLTAXのご利用に際して、ご不明な点等がございましたら、eLTAXホームページの「よくあるご質問」をご覧ください。

【eLTAX ホームページ】 <https://www.eltax.lta.go.jp/>

<申告内容や納税についてのお問合せ>

【申告・申請・届出】 所管都税事務所の各税目担当班

【納税】 所管都税事務所の徴収管理班

●国税の電子申告・電子納税等については、e-Tax ホームページ (<https://www.e-tax.nta.go.jp/>) をご覧ください。



【問合せ先】

固定資産税・都市計画税/納税について：墨田都税事務所 電話 03-3625-5061
〒130-8608 墨田区業平 1-7-4

ナガセケンコー 株式会社

代表取締役社長 星 久美

東京都墨田区墨田 2-35-6
電話 03-3614-3501
URL www.nagase-kenko.com

株式会社 凌雲物流

代表取締役社長 井田 進

東京都墨田区墨田 4-5-1
電話 03-3612-0111
URL www.ryoun-logistics.jp

株式会社 凌雲ホールディングス

代表取締役社長 林 稔

東京都墨田区墨田 4-5-1
電話 03-5655-5600
URL www.ryoun-holdings.jp

ベーカリー・イタリア料理 株式会社 セキグチ(トムトム)

代表取締役 関口 英哉

東京都墨田区東向島 5-3-7
電話 03-3614-3335
URL www.tomtom-group.com

株式会社 凌雲商会

代表取締役社長 埴 知穂

東京都墨田区墨田 4-5-1
電話 03-3610-6666
URL www.ryoun-holdings.jp/group/ryoun-trade.html

株式会社 ジャパンロジスティクス

代表取締役社長 神田 勲

東京都墨田区墨田 4-5-1
電話 03-3618-6000
URL www.japan-logistics.jp

製麺切刃・食品スリッター全般

株式会社 明正

代表取締役 金子 正明

東京都墨田区東向島 1-8-15
電話 03-5631-2233
URL www.kanekoss.co.jp

製麺切刃・食品切刃全般

株式会社 金子製作所

代表取締役 金子 敦弘

東京都墨田区東向島 1-13-24
電話 03-3611-4365
URL www.kanekoss.co.jp

あたたかく一人へ・街へ

東京東信用金庫 本店

東京都墨田区東向島 2-36-10
電話 03-3611-0131

広域大型高額不動産取引を
メインとする

日拓商事 有限会社

代表取締役 岩井 義治

東京都墨田区八広 4-2-3
電話 090-5444-3188
iwai@flamenco.plala.or.jp

空調機器・乾燥機器
設計・製作・施工

株式会社 阿部工業

代表取締役 阿部 薫

東京都墨田区京島 1-42-5
電話 03-3610-2915
URL www.ak-industry.co.jp

近江牛のすき焼・しゃぶしゃぶ

和牛処 やまだいら

東京都墨田区八広 3-7-1
電話 03-5631-2539
URL www.yamahiraya.com

建築資材総合商社
(クリナップ・TOTO・日立・LIXIL・マキタ 他)

(株)高橋本社

代表取締役 高橋 鉄平

東京都墨田区東向島 1-3-4
電話 03-3610-1010
URL www.takahashi-honsha.co.jp

山浦染革 株式会社

代表取締役社長 山浦 真一

東京都墨田区東墨田 2丁目3番26号
電話 03-3619-1001

株式会社 いずみ

代表取締役社長 山浦 真一

東京都墨田区東墨田 2丁目3番26号
電話 03-3619-1001

輸入雑貨製造販売

株式会社 板垣製作所

代表取締役 板垣 道勝

東京都墨田区東向島 1-27-7
電話 03-3611-1320

企業のパートナー

田中社会保険労務士事務所

所長 田中 誠

東京都墨田区墨田 2-34-19
電話 03-3613-1069
URL www.office-makoto.biz

不動産賃貸業

上野プラント工業株式会社

代表取締役 上野 美智子

東京都墨田区立花 4-8-7
電話 03-6657-1824

東京都いきいき職場推進事業
2011年東京都ワークライフバランス認定企業

小菅株式会社

代表取締役会長 小菅 崇行
代表取締役社長 小菅 清行

東京都墨田区東向島 2-33-2
電話 03-3619-3388
URL www.kosuge-jp.com

厚生制度 AFLAC 取扱っています！
社員個人の既契約も手続き一つで
法人会扱いにできます。社員に朗報！

有限会社リスク・サーベイ

代表取締役 内田 淳

東京都墨田区東向島 2-25-5-302
電話 03-5631-9800

ゴム金型 設計・製作
その困難をかたちに

株式会社 石井精工

代表取締役社長 石井 隆司

東京都墨田区八広 4-11-9
電話 03-3616-3267 (本社)
03-3694-7100 (工場)
URL ishiiseikou.com

不動産・売買・賃貸・管理

村田商事 株式会社

代表取締役 村田 憲一

東京都墨田区京島 1-42-6
電話 03-3610-1616
URL www.office-murata.co.jp

業務用 酒類卸

株式会社 さかえや

代表取締役社長 飯田 貴司

東京都墨田区東向島 2-45-5
電話 03-3610-3211
URL www.sake-sakaeya.co.jp

あなたの工場で
お困りのことはありませんか？

有限会社 大雄

代表取締役 新條 勝蔵

東京都墨田区東墨田 2-3-23
電話 03-3616-1523

もっとたのしく、もっとおいしく

丸源飲料工業株式会社

代表取締役社長 阿部 貴明

東京都墨田区立花 4-7-8
電話 03-3617-0121
URL www.marugen.com

● 青女合同署長懇話会

11月12日(金)に向島税務署署長橋本和子様をお招きして青女合同署長懇話会を開催しました。
当日は多数の部会員に参加を頂き、第1部では「最近の税務行政等について」と題して税に関する話、また第2部では税務署幹部の方々との意見交換会を実施して貴重なお話を拝聴することが出来ました。

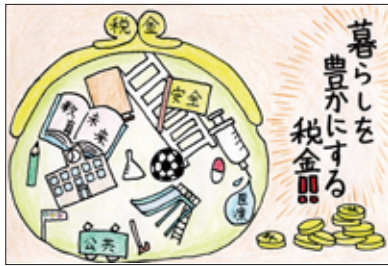


第11回

「税に関する絵はがきコンクール」開催

今年も本所法人会との共催による「税に関する絵はがきコンクール」を開催しました。
 絵はがきコンクールは、税金が毎日の生活の中でどのように役立っているのかについて、
 理解と関心を深め、税の大切さと必要性を認識してもらうことを目的として
 墨田区内の小学生を対象にして毎年開催していますが、
 コロナ禍にもかかわらず管内12の小学校6年生に応募してもらいました。
 応募全作品を、11月16日(火)～11月22日(月)まで墨田区役所1階ホールにて展示を行いました。

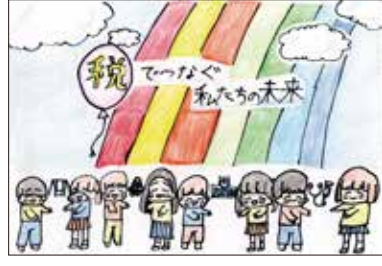
入賞



墨田区教育委員会賞
 東吾嬭小学校 堀越 陽咲さん



墨田都税事務所長賞
 立花吾嬭の森小学校 須摩 暁乃さん



墨田区長賞
 押上小学校 藤原 知花さん



向島税務署長賞
 八広小学校 森本 香凛さん

入選

- | | | | | | | | |
|--------------------|---------------------|------------------|-------------------|-------------------|----------------------|------------------|------------------|
| 第四吾嬭小学校
布川 心晴さん | 第三寺島小学校
高木 志帆子さん | 梅若小学校
内田 果那さん | 八広小学校
小林 進之助さん | 隅田小学校
山ノ内 梨澄さん | 立花吾嬭の森小学校
伊藤 奏多さん | 中川小学校
福田 ゆいさん | 曳舟小学校
澁谷 瑠乙さん |
|--------------------|---------------------|------------------|-------------------|-------------------|----------------------|------------------|------------------|



石川画伯特別賞
 第三吾嬭小学校 高橋 聖さん



女性部会長賞
 第三吾嬭小学校 高山 晴人さん



向島法人会長賞
 東吾嬭小学校 佐伯 紀仁さん

第11回 税に関する「絵はがきコンクール」表彰式

主催 公益社団法人 本所法人会 女性部会
 公益社団法人 向島法人会 女性部会



向島法人会 会員の皆様へ

＜東法連 選択制企業型確定拠出年金制度＞

会員企業向け1名から＜任意加入＞できる
 「選択制」企業型確定拠出年金
 「東法連401k」がデビュー!!

加入者1名から 導入OK

拠出額
 (加入者一人当たり)
 月額 3,000円～
 月額 55,000円
 (年額最大66万円)

こんな制度がほしかった!
 ＜簡単解説 東法連401k制度＞

※以下のQRコードからYouTube動画
 をご視聴ください



企業型確定拠出年金制度は、財形年金のように希望者加入の制度として
 設計できます。加入者は自ら運用商品を選択し、年金資産を運用します。

有利な理由

- 掛金が全額非課税となり、所得税・住民税の負担が軽減
- 投資商品で運用した場合の運用益が非課税
- 一時金の受け取りは退職所得として分離課税
 (60歳以上で受給権を取得し、在職中でも退職所得として受給することが可能)

安心な理由

- 確定拠出年金の口座内の資産は個人に帰属
- みずほ信託銀行が年金資産を分別管理
- 投資信託のほか、銀行の定期預金でも運用可
 (預金はペイオフ適用、銀行あたり1千万円と利息相当を保証)

★詳細な資料は、QRコードを読みとってお申込みください。

問合せ先 NTSコンサルティング株式会社 (総合経営サービスグループ 401kパートナー)
 TEL 03-5419-3434
 E-mail nts-consulting@nts-cgr.co.jp



国税の

簡単! 便利な!

キャッシュレス納付のご案内

国税の納付は、金融機関や税務署等の窓口に行く必要がない、非対面の「キャッシュレス納付」が大変便利です。

1>> ダイレクト納付

こんな方におススメ!

e-Taxで申告されている方、源泉所得税の毎月納付など頻りに納付手続をされている方

さらに詳しい情報は
こちら



ダイレクト納付の申込みをすることで、e-Taxから簡単な方法で口座引落しにより納付する方法です。

- 納付方法** パソコンやスマホから、即時又は納付日を指定して、口座引落しにより納付する方法です。
- 事前手続** e-Tax利用開始届出書、ダイレクト納付利用届出書の提出が必要です。詳しくは裏面をご覧ください。



2>> 振替納税

こんな方におススメ!

申告所得税や個人事業者の消費税の確定申告書を提出する必要のある方

さらに詳しい情報は
こちら



振替納税の申込みをすることで、毎年の確定申告等に係る国税を口座引落しにより納付する方法です。

- 納付方法** 預貯金口座からの自動引落しにより納付する方法です。
- 事前手続** 初回のみ振替依頼書の提出が必要です。
※ e-Taxによる提出が可能です。



3>> インターネットバンキング等

- 納付方法** インターネットバンキング、モバイルバンキング又はATMから納付する方法です。

- 事前手続** インターネットバンキング又はモバイルバンキングの契約、e-Tax利用開始届出書の提出が必要です。

利用可能な金融機関については、「ペイジー (<https://www.pay-easy.jp/>)」でご確認ください。



4>> クレジットカード納付

- 納付方法** 「国税クレジットカードお支払サイト (<https://kokuzei.noufu.jp/>)」からお手持ちのクレジットカードを利用して納付する方法です。※納付税額に応じた決済手数料がかかります(決済手数料は国の収入になるものではありません)。

【向島税務署からのお知らせ】

ご自宅からのe-Tax申告のご案内

申告書の作成・送信は
国税庁ホームページ から



確定申告

確定申告書等作成コーナーなら
自宅でいつでも申告♪

自動計算

画面の案内に沿って入力すれば税額まで自動計算



自動入力

マイナポータル連携や過去の申告データを利用して自動入力



自宅から

マイナンバーカードとスマホでe-Tax!



令和3年分(令和4年1月以降)からはさらに便利に! ICカードリーダーライタ無しでe-Tax!

パソコンの画面に表示された2次元バーコードをスマホ(マイナンバーカード読取対応)で読み取れば、マイナンバーカードを使ってe-Taxで送信できます!

ICカードリーダーライタがなくてもOK

※ WindowsのMicrosoft Edge、Google Chrome、macOSのSafari、いずれにも対応。



スマホのカメラで源泉徴収票を自動入力

スマホのカメラで給与所得の源泉徴収票を撮影すれば、金額や支払者情報などが自動で入力されます!



スマホ専用画面の対象範囲が拡大

スマホ専用画面の対象範囲が拡大されます!